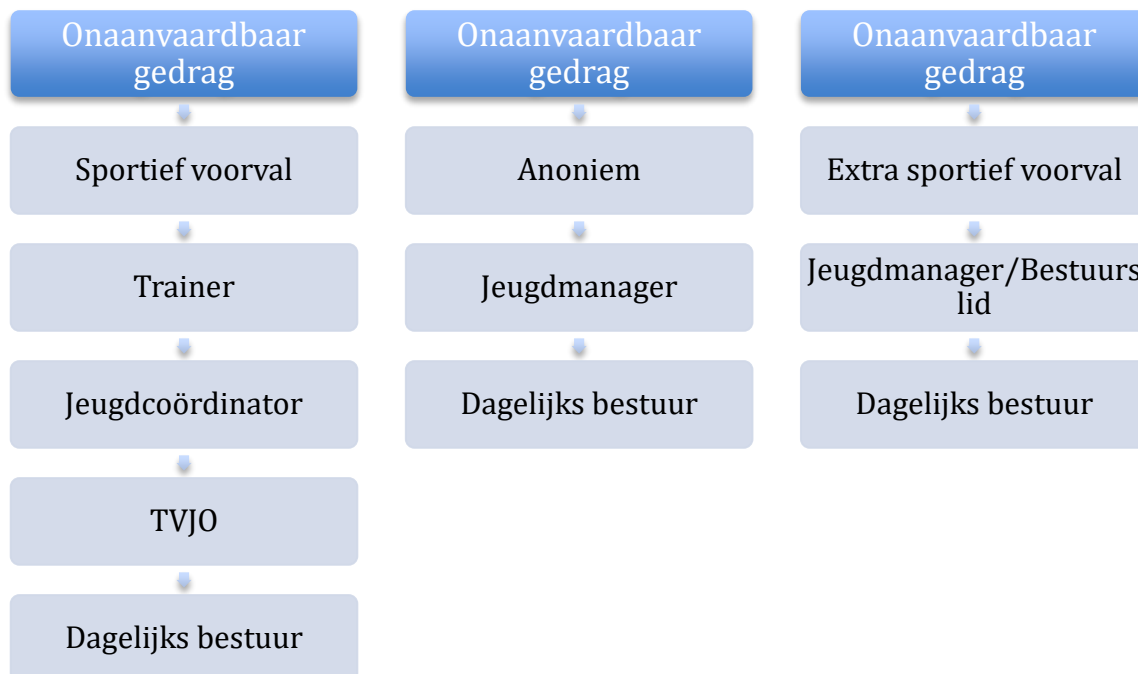




Procedure met betrekking tot onaanvaardbaar gedrag

Als club willen we de zaken goed op orde hebben. De zorg voor een veilige omgeving is daarin essentieel. We willen tenslotte een situatie scheppen waarin voetballers volop tot hun recht komen. Daarbij hoort dat we maatregelen nemen om onaanvaardbaar gedrag, in alle verschijningsvormen, te voorkomen en voorbereid zijn om adequaat om te gaan met de gevolgen, als het gebeurt.

In onderstaand schema schetsen we bij wie men onaanvaardbaar gedrag kan melden.



Soorten onaanvaardbaar gedrag

Binnen de club hebben we een onderscheid gemaakt tussen drie vormen van onaanvaardbaar gedrag :

- Non-verbaal gedrag (onaanvaardbaar tot zwaar overschrijdend)
- Verbaal gedrag (onaanvaardbaar tot zwaar overschrijdend)
- Fysiek gedrag (onaanvaardbaar tot zwaar overschrijdend)

Wat verstaan we onder non-verbaal gedrag?

Uitdagend, provocatief of intimiderend gedrag; pesten; provocerende gebaren; uitingen via telefoon, internet en/of social media; negeren van afspraken; stelen; bezit van gevaarlijke voorwerpen; bezit of handel van tabakswaaren, alcohol of drugs; stelselmatig volgen/stalken.

Wat verstaan we onder verbaal gedrag?

Vernederen; aanhoudend kleineren/plagen; schelden; vloeken; racisme of discriminatie; seksueel provocatief taalgebruik; (be)dreigingen.

Wat verstaan we onder fysiek gedrag?

Duwen; trekken; slaan; kopstoot geven; gericht gooien van objecten; knijpen; krabben; haren trekken; schoppen; trappen; spuwen; bijten; gebruik van wapens; fysiek dwingen tot uitvoeren of juist nalaten van taken; huisvredebruik; stelselmatig hinderen; ongewenste aanraking; betasting; aanranding; seksueel misbruik.

Sancties

Sanctie zijn maatregelen die wij als club zullen nemen als de afspraken die wij in het huishoudelijk reglement hebben vastgelegd, niet nagekomen worden of geschonden worden. Overtredingen van de gedragsregels of ontoelaatbaar gedrag leiden tot sancties opgelegd door de club. Het bestuur heeft een viertal sancties gedefinieerd :

Sanctie 1 : berisping

Sanctie 2 : officiële waarschuwing

Sanctie 3 : schorsen van een lid voor bepaalde tijd

Sanctie 4 : schrappen van een lid